




PÓRTICO
PIRINEOS
CURICÓ

UBICACIÓN
PRIVILEGIADA

380

DEPARTAMENTOS 1 • 2 • 3 DORMS.



Edificio de sólo **4 pisos, 44 deptos. y ascensor**

An architectural rendering of a modern, multi-story apartment building. The building features a light-colored facade, large windows, and balconies with glass railings. In the foreground, there is a swimming pool with a concrete deck and metal handrails. The pool is surrounded by a well-maintained lawn and various plants, including purple flowers and green shrubs. A few people are shown relaxing on lounge chairs near the pool. The sky is clear and blue, and there are trees and mountains in the background.

VEN Y CONOCE **HOY TU NUEVO HOGAR**

A pasos de Av. España, en un barrio consolidado, cercano a colegios, servicios, con un completo equipamiento comercial y una gran conectividad, se ubica Edificio Pórtico Pirineos.

Este proyecto destaca por su exclusividad y privacidad, convirtiéndolo en una excelente opción para vivir e invertir.

DEPARTAMENTO
TIPO: 102 - 109 - 202 - 209 - 302 - 309 - 402-409

3 DORMS. + 2 BAÑOS

78,44 m²

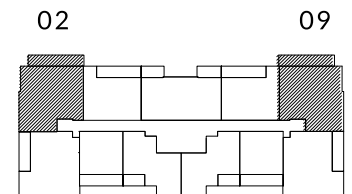

PÓRTICO
PIRINEOS
CURICÓ



SUPERFICIES

Útiles 67,24 mt²
Terrazas 11,20 mt²

TOTAL 78,44 mt²



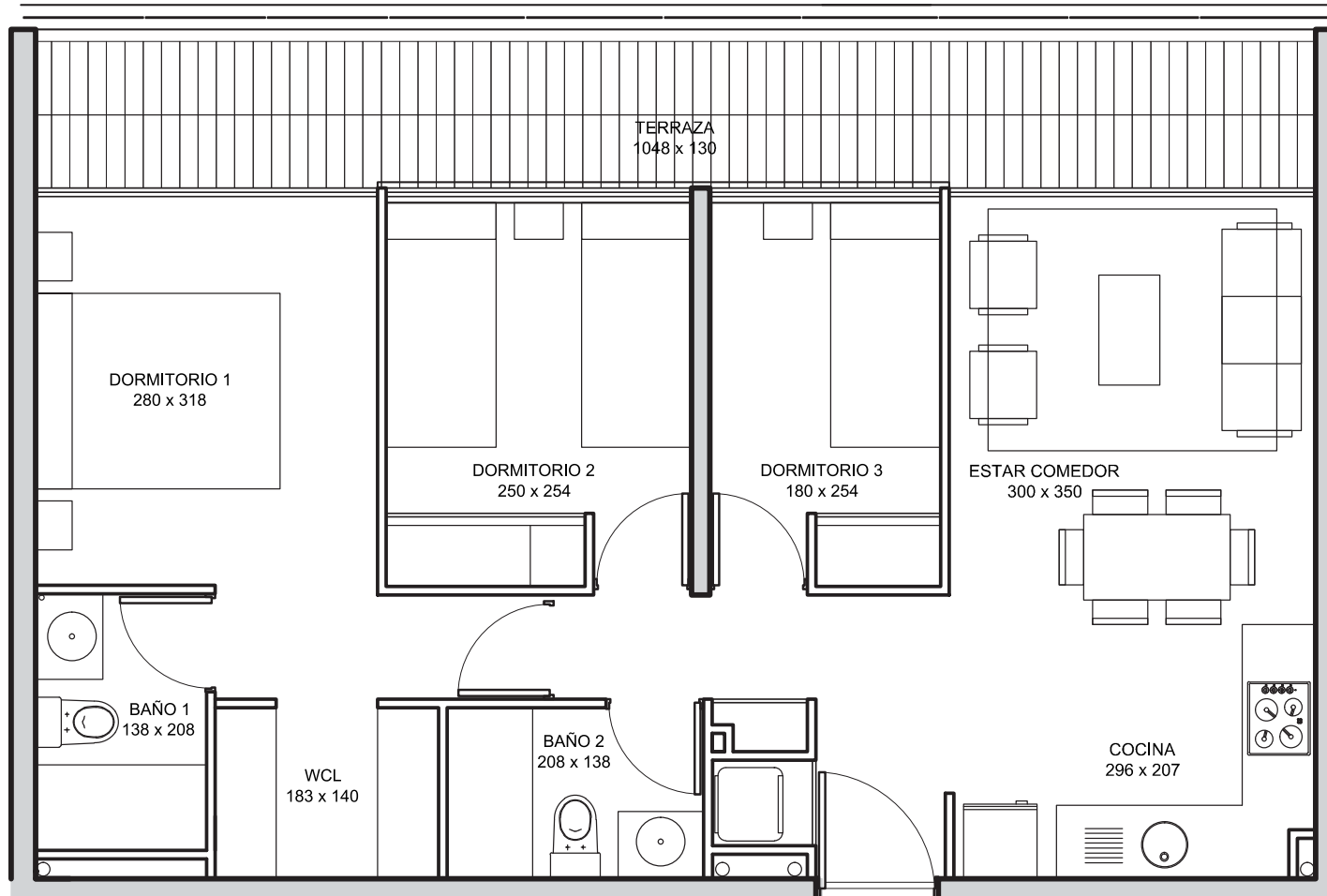
NOTA: Todas las medidas son aproximadas.

DEPARTAMENTO
TIPO: 211

3 DORMS. + 2 BAÑOS

76,83 m²

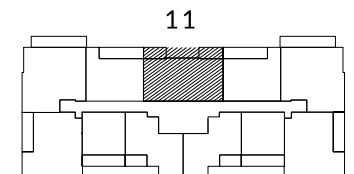

PÓRTICO
PIRINEOS
CURICÓ



SUPERFICIES

Útiles 61,49 mt²
Terrazas 15,34 mt²

TOTAL 76,83 mt²



DEPARTAMENTO
TIPO: 311 - 411

3 DORMS. + 2 BAÑOS

70,41 m²

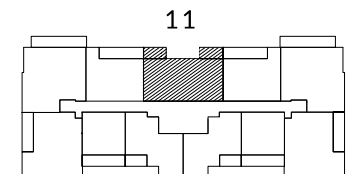

PÓRTICO
PIRINEOS
CURICÓ



SUPERFICIES

Útiles 61,27 mt²
Terrazas 9,14 mt²

TOTAL 70,41 mt²



NOTA: Todas las medidas son aproximadas.

DEPARTAMENTO
TIPO: 203 - 208 - 303 -308 - 403- 408

3 DORMS. + 2 BAÑOS 68,04 m²

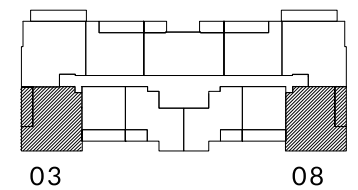

PÓRTICO
PIRINEOS
CURICÓ



SUPERFICIES

Útiles	60,16 mt ²
Terrazas	7,88 mt ²

TOTAL	68,04 mt²
--------------	-----------------------------



NOTA: Todas las medidas son aproximadas.

DEPARTAMENTO
TIPO: 101 - 110 - 201 - 210- 301 - 310 - 401 - 410

2 DORMS. + 2 BAÑOS

55,42 m²

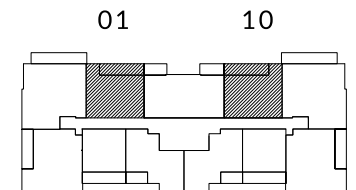

PÓRTICO
PIRINEOS
CURICÓ



SUPERFICIES

Útiles	46,58 mt ²
Terrazas	8,84 mt ²

TOTAL	55,42 mt ²
-------	-----------------------



NOTA: Todas las medidas son aproximadas.

DEPARTAMENTO
TIPO: 205 - 206 - 305 - 306 - 405 -406

2 DORMS. + 2 BAÑOS

50,10 m²

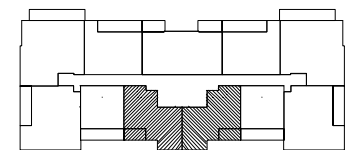

PÓRTICO
PIRINEOS
CURICÓ



SUPERFICIES

Útiles 45,90 mt²
Terrazas 4,20 mt²

TOTAL 50,10 mt²



05 06



NOTA: Todas las medidas son aproximadas.

DEPARTAMENTO
TIPO: 204 - 207 - 304 - 307 - 404 - 407

1 DORM. + 1 BAÑO

42,25 m²

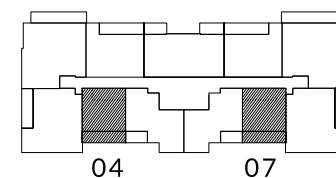

PÓRTICO
PIRINEOS
CURICÓ



SUPERFICIES

Útiles	33,75 mt ²
Terrazas	8,50 mt ²

TOTAL	42,25 mt ²
-------	-----------------------



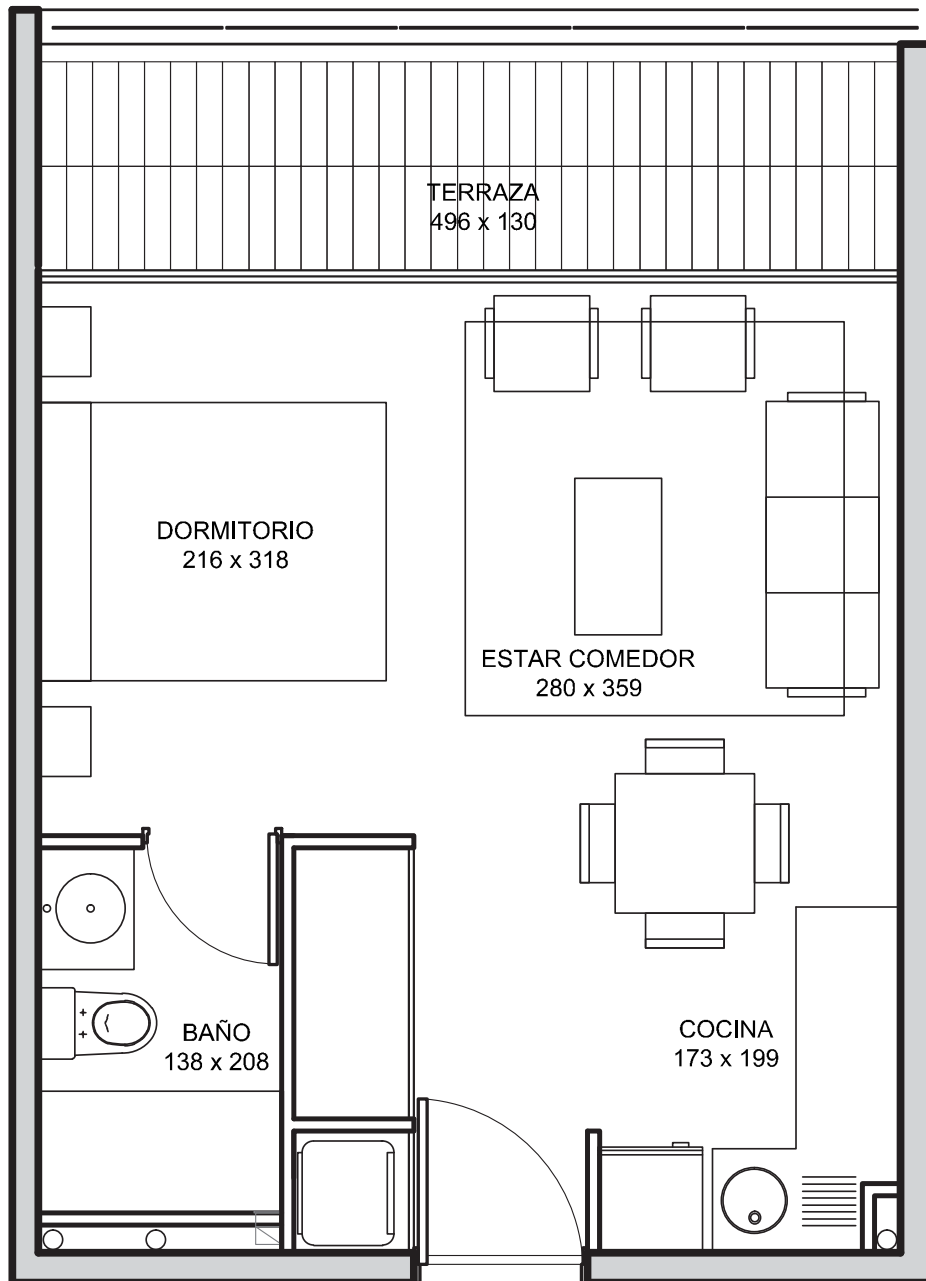
NOTA: Todas las medidas son aproximadas.

DEPARTAMENTO
TIPO: 111

ESTUDIO + 1 BAÑO

36,88 m²

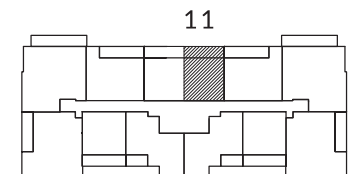

PÓRTICO
PIRINEOS
CURICÓ



SUPERFICIES

Útiles 29,44 mt²
Terrazas 7,44 mt²

TOTAL 36,88 mt²



NOTA: Todas las medidas son aproximadas.

UBICACIÓN



CONTACTOS
LOS SAUCES 380, CURICÓ.

FONO: +56 9 4270 3038
pirineos@igensa.cl

www.igensa.cl

